



Wir helfen mit

Bezirkspensionistenheim Gleisdorf | *BRIGITTE LODER-FINK*

Überblick

- ❖ Kurz zum BPH Gleisdorf
- ❖ Wie kam es zum Projekt
- ❖ Ergotherapie in Langzeiteinrichtungen





Bezirkspensionistenheim Gleisdorf

- ❖ Betreuung
- ❖ Entspannung
- ❖ Aktivitäten
- ❖ Ergotherapie
- ❖ Seniorenanimation
- ❖ Aromatherapie



Wir helfen mit –
eine Lebensqualitätsinitiative
mit Angehörigen
Ein Appell zur Mithilfe

Die Idee entstand...

- ❖ durch das Projekt „Wahrnehmungsschulung“, das 2009 im Rahmen des KCI Austria-Award den 2. Preis erreichte
- ❖ ...weil Angehörige eine sehr wichtige Ergänzung für die Pflege darstellen

Wahrnehmungsschulung 2009

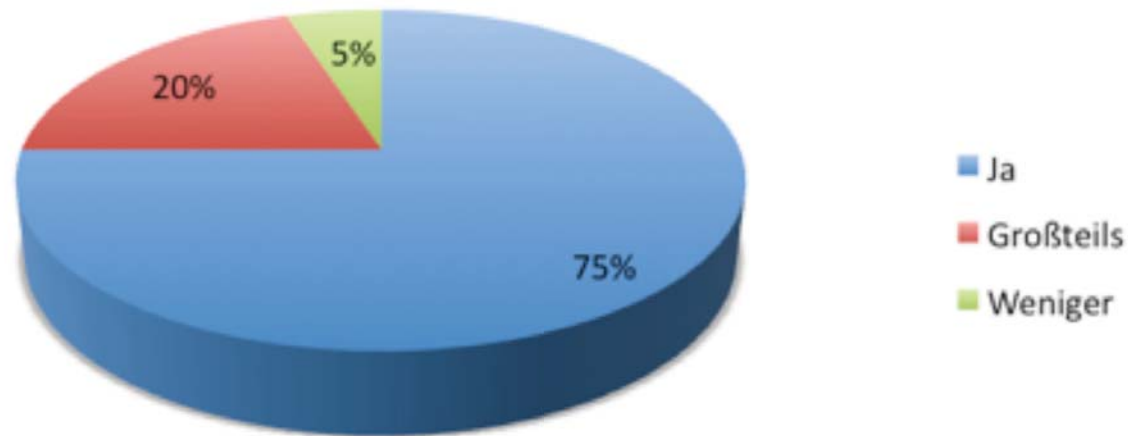
- ❖ Erstellung eines Pflegeleitfadens durch die Ergotherapie in Zusammenarbeit mit der Pflege
- ❖ beinhaltet eine Wahrnehmungsschulung zur Kontrakturprophylaxe

Fragebogen

- ❖ An 26 Angehörige mit bettlägerigen Bewohnern wurden Fragebögen ausgeteilt, 20 kamen zurück
- ❖ Laut Antworten der Angehörigen, möchten sie mehr in die Pflege miteinbezogen werden
- ❖ Der Fragebogen enthielt sieben Fragen

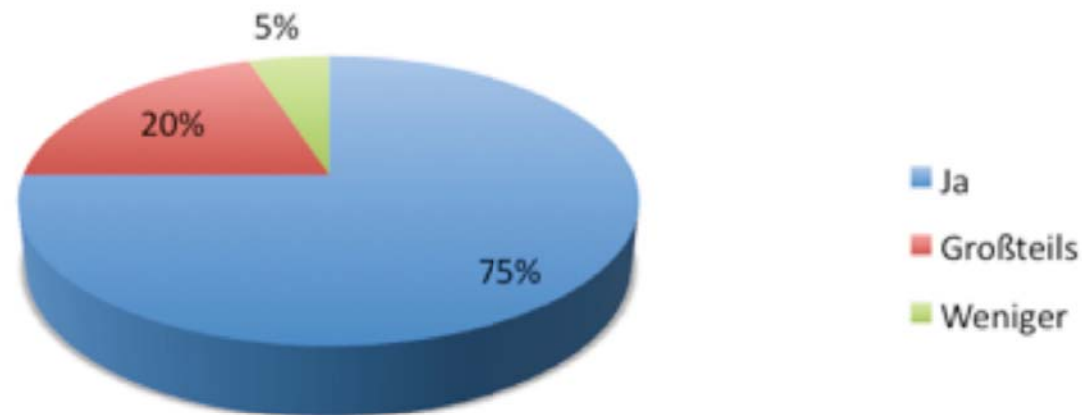
Frage vier und sechs zeigen deutlich die Bereitschaft der Angehörigen am Projekt teilzunehmen.

Würden Sie gerne mehr in den Pflegeprozeß einbezogen werden?



Frage vier und sechs zeigen deutlich die Bereitschaft der Angehörigen am Projekt teilzunehmen.

Würden Sie gerne basalstimulierende Maßnahmen nach einer Einschulung durchführen?



Umsetzung der Ideen

- ❖ Plakate und Infobroschüren wurden gedruckt
- ❖ Angehörige wurden über die Heimzeitung informiert
- ❖ Angehörige wurden durch persönliche Gespräche aufgeklärt
- ❖ Angehörige wurden in basalstimulierende Maßnahmen eingeschult



Übungen aus dem
Konzept der basalen
Stimulation

Erfahrung des eigenen Körpers

- ❖ Pumpen / Präaffolter
- ❖ Zur Reaktivierung des Gehirns
- ❖ Zur Entspannung der Muskulatur
- ❖ Erhöht die Aufmerksamkeit



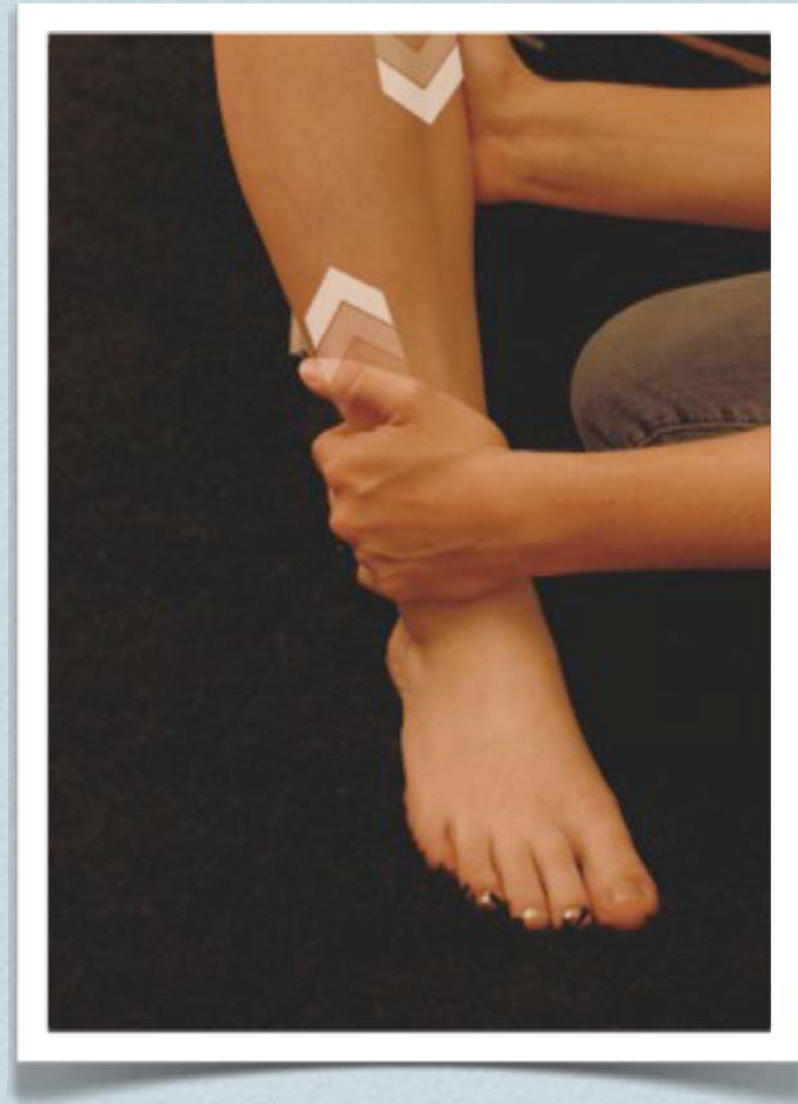
Erfahrung des Hörens

- ❖ Hörsituationen, an denen sich die BewohnerInnen orientieren können, sollen angeboten werden



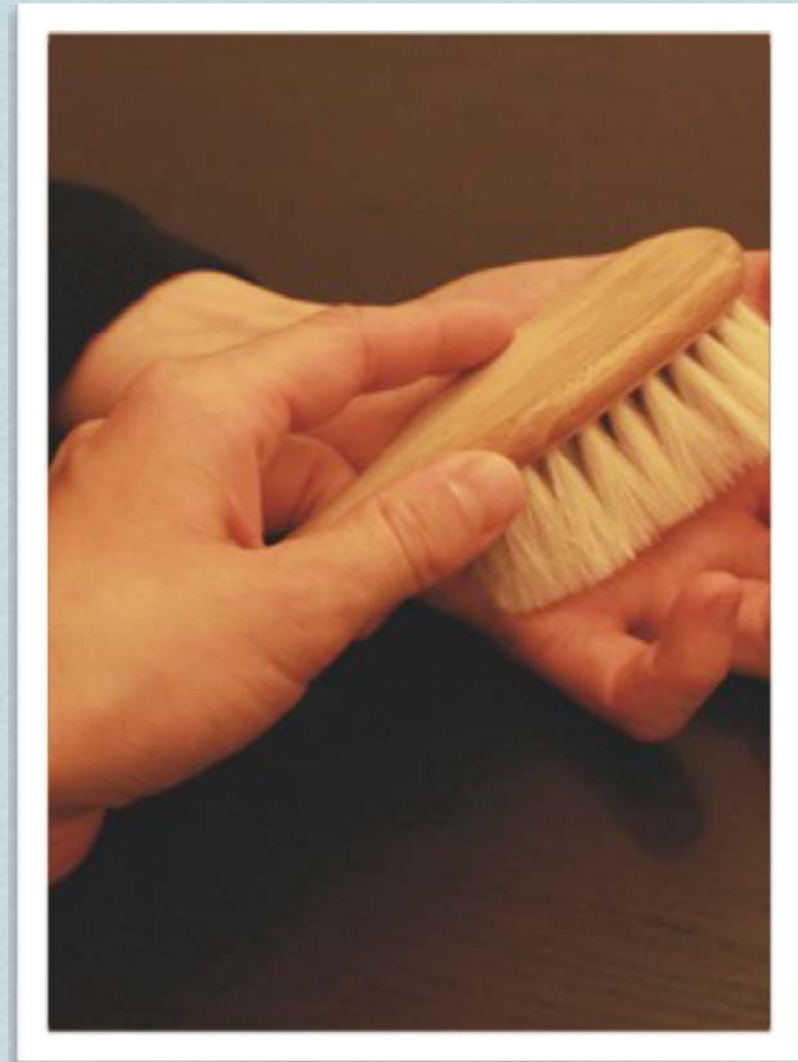
Erfahrung des Spürens

- ❖ Einreibungen vermitteln dem Bewohner ein deutliches Körpergefühl
- ❖ Sicherheit und Vertrauen werden gestärkt



Erfahrung des Tastens

- ❖ Wichtig zum Be- und Ergreifen der Umwelt
- ❖ Dem Bewohner soll die Möglichkeit geboten werden, Gegenstände mit der Hand zu ertasten



Ziele

Ziel ist es...

- ❖ ...eine Möglichkeit für Angehörige zu finden um am Heimaltag teilnehmen zu können
- ❖ ...eine „Sprache“ für die Angehörigen zu finden mit den schwer betroffenen BewohnerInnen zu kommunizieren
- ❖ ...den BewohnerInnen körperliche Nähe des geliebten Angehörigen zu ermöglichen, ohne diesen zu überfordern

Bereits erreichte Ziele

- ❖ Das Projekt wurde sehr gut angenommen
- ❖ Viele Angehörige informierten sich näher
- ❖ Viele Angehörige wollten die Übungen gezeigt bekommen

Vielen Dank für
Ihre *Aufmerksamkeit!*